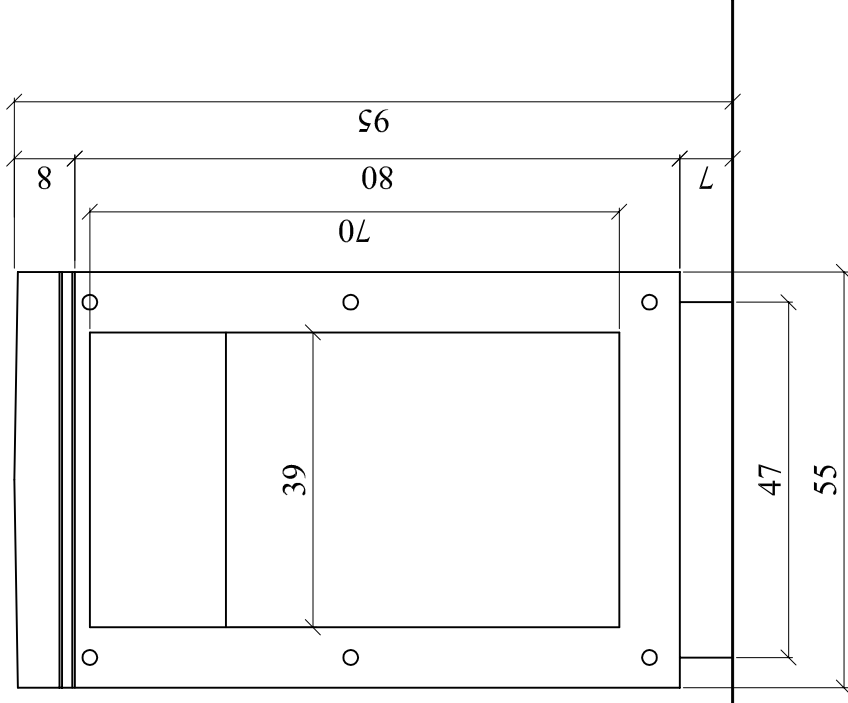
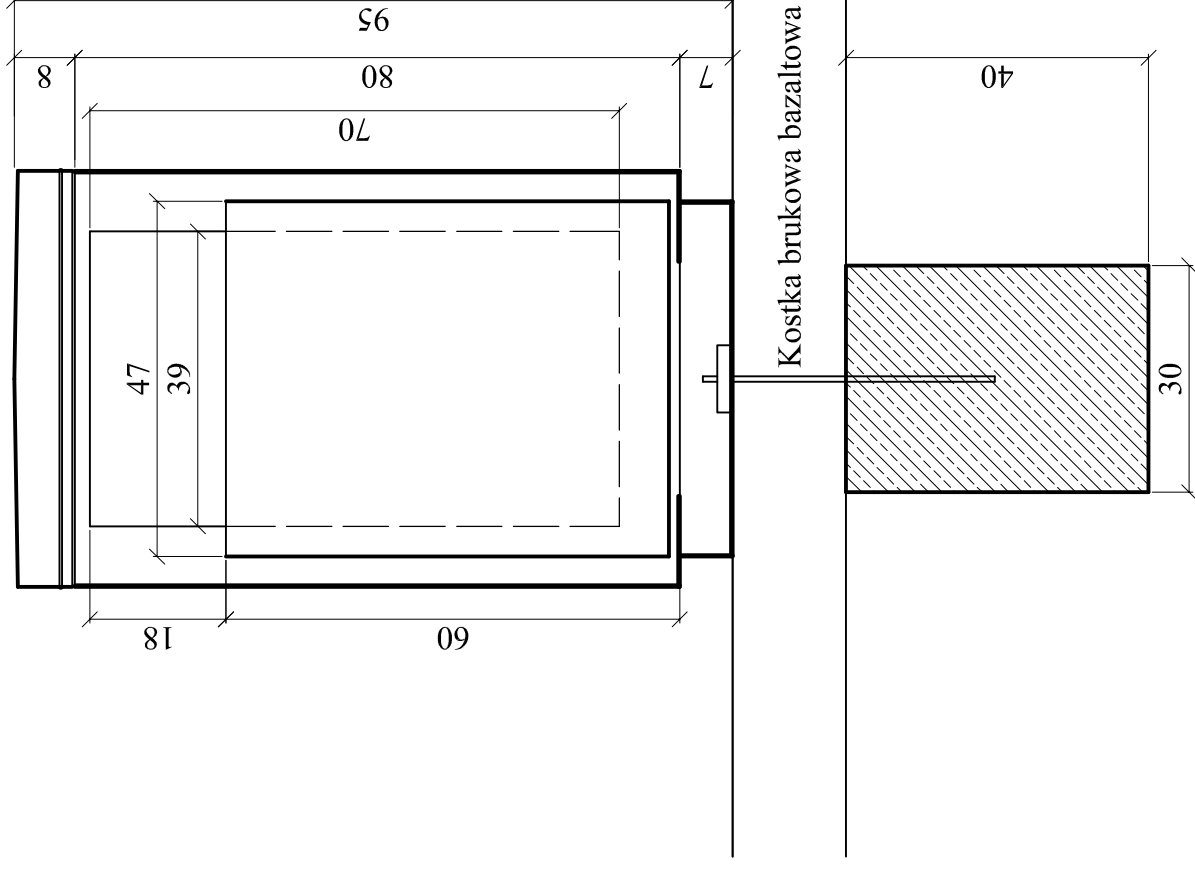


Widok z boku



Przekrój pionowy

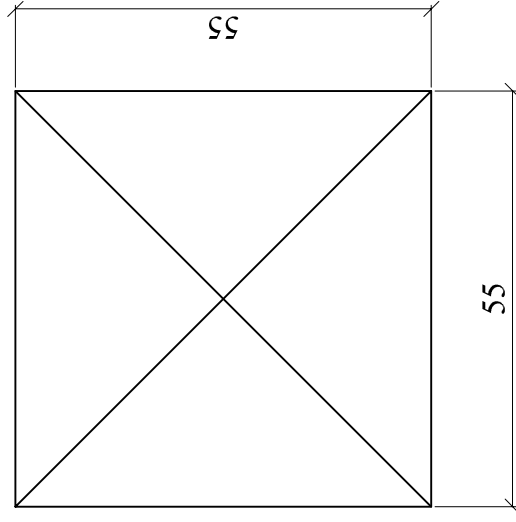


1. Obudowa kosza-błacha stalowa cynkowana gr. 2 mm (0,724*15,70kg/m²=11,40 kg)
2. Daszek kosza-błacha stalowa cynkowana gr. 1,5 mm (0,413*11,78kg/m²=4,87kg)
3. Podstawa kosza-błacha stalowa cynkowana gr. 2 mm (0,346*15,70kg/m²=5,43kg)
4. Wkład kosza-błacha stalowa cynkowana gr 0,70 mm (1,32*5,50kg/m²=7,26kg)
5. Zawias (0,30kg)
6. Kotwa M12 stal nierdzewna
7. Fundament bet. B 15, (30*30*40)

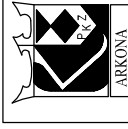
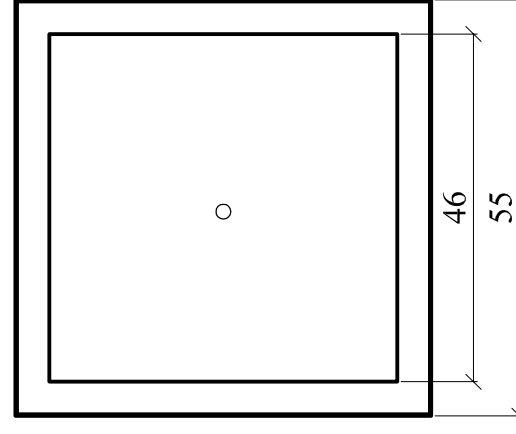
Całkowity ciężar kosza 30,0 kg

Kosz malowany na kolor RAL 7016

Widok z góry



Przekrój poziomy



PRACOWNIE KONSERWACJI ZABYTEKÓW "ARKONA"
Spółka z o.o.

31 - 115 Kraków, pl. Sikorskiego 3/8

Nr: U/P/2/2008	Miejscowość: Kraków, ul. Św. Wawrzyńca 15
Projekt wykonawczy	Obiekt: Zabytkowa Zajezdnia Tramwajowa - Muzeum Inżynierii Miejskiej

Temat rysunku: Kosz na śmieci.	Skala: 1:20	Data: VIII. 2008
--------------------------------	-------------	------------------

Projektował: mgr inż. arch. Bożena Stachurska - Oremus nr upr. UAN 405/88 PSOZ 2885	Sprawił: mgr inż. arch. Grażyna Szafruga RP Upr. 201/92	Nr rysunku: 4.
mgr inż. arch. Tomasz Szpyłma nr upr. UAN 79/88 PSOZ 15/97 i 14/97	Opracował: mgr inż. Monika Ziolek	